

# GRAND PRIX POLONIA

W BIEGU NA ORIENTACJĘ

BIULETYN NR 2

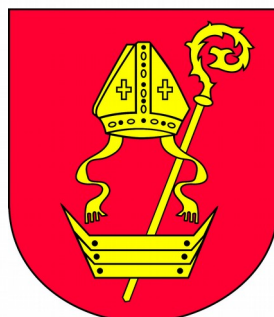


06-08.08.2021 r. Pszczew

pod Patronatem Wójta Gminy PSZCZEW



**PSZCZEW**  
pełen możliwości





## ORGANIZATOR



Klub Sportowy HADES Poznań  
ul. Wojska Polskiego 68/4/16, 60-628 Poznań  
e-mail: [kshadespoznan@gmail.com](mailto:kshadespoznan@gmail.com)  
tel: +48 692812078 (kierownik zawodów Błażej Meller)



## SPONSORZY



## PROGRAM

Model Event - czwartek 05.08.2021 r. - od godziny 12:00

E1 - piątek 06.08.2021 r. - godzina 14.00 - klasyk

E2 - sobota 07.08.2021 r. - godzina 10.00 - średni

Zawody towarzyszące 07.08.2021 r. - godzina 17.00  
sprint o PUCHAR WÓJTA GMINY PSZCZEW

E3 - niedziela 08.08.2021 - godzina 10.00 - skrócony klasyk



Czwartek 05.08.2021 r. - mapy dostępne od godziny 12:00

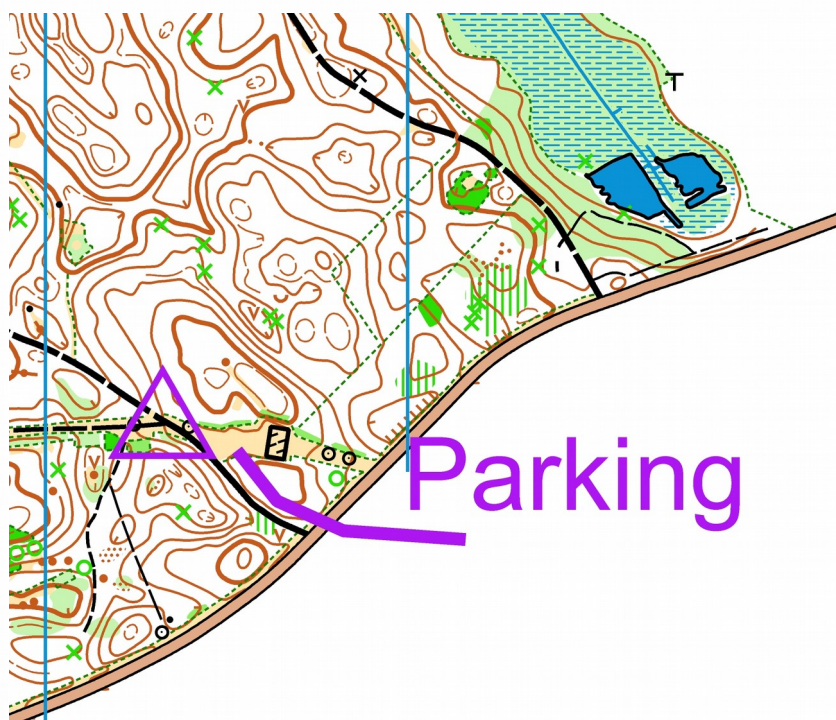
Mapa "Policko - trening"

Skala 1:10 000 e-2,5m

Współrzędne parkingu: **GPS 52.46760, 15.73925**

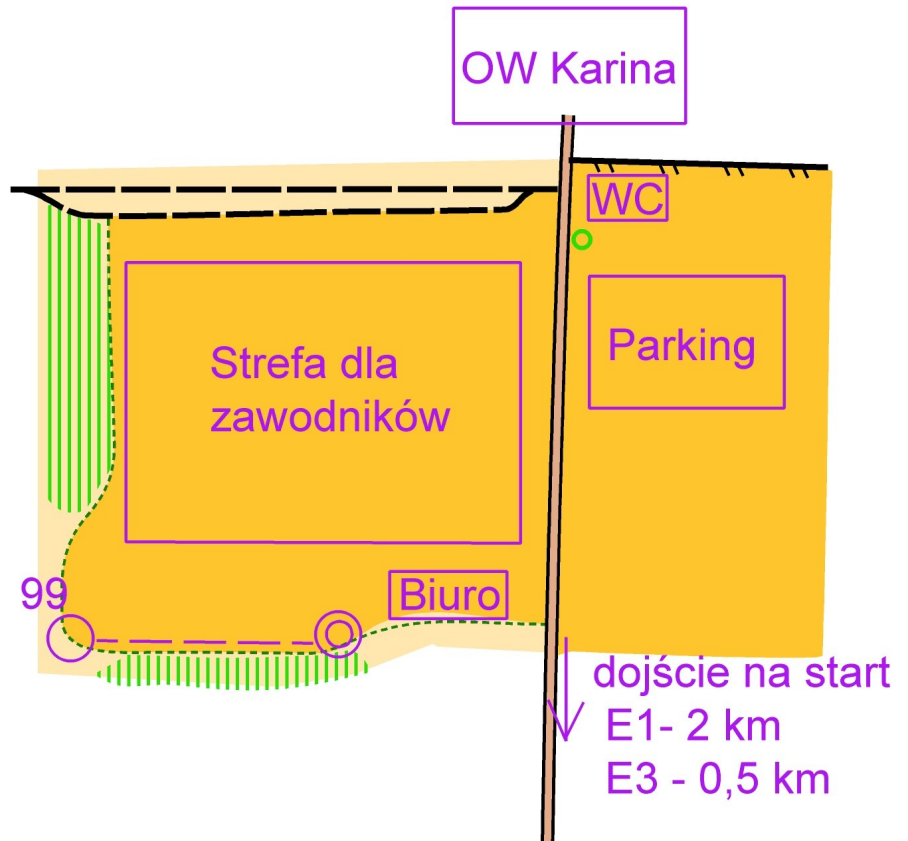
Trasa długa - 4,1 km, 10 pk.

Trasa krótka - 2,8 km, 8 pk.





Współrzędne geograficzne **GPS 52.49278, 15.74494**



ORGANIZACJA BOKSÓW STARTOWYCH NA KAŻDY DZIEŃ

BOKSY STARTOWE





## PARAMETRY TRAS



GPP 2021	ETAP 1			ETAP 2			ETAP 3		
Kategoria Category	Długość Length	Przewyższenie Climb	Punkty Controls	Długość Length	Przewyższenie Climb	Punkty Controls	Długość Length	Przewyższenie Climb	Punkty Controls
<b>SKALA MAPY 1:10 000</b>									
K10N	2,2 km	40 m	9	2,2 km	35 m	8	2,4 km	30 m	6
K10	2,2 km	40 m	10	2,2 km	35 m	8	2,5 km	30 m	7
K12	2,8 km	40 m	11	2,7 km	65 m	8	2,7 km	40 m	8
K14	3,6 km	60 m	11	3,0 km	75 m	11	2,9 km	50 m	10
K16	5,4 km	65 m	13	4,2 km	100m	17	4,5 km	60 m	12
K18	6,2 km	80 m	14	4,8 km	115 m	20	5,1 km	75 m	13
K20	7,2 km	95 m	14	5,5 km	110 m	19	5,8 km	75 m	14
K21E	8,9 km	120 m	17	6,2 km	130 m	26	7,3 km	90 m	17
K21S	5,6 km	70 m	14	4,9 km	115 m	20	5,1 km	60 m	13
K35	6,5 km	80 m	16	4,4 km	90 m	15	5,4 km	80 m	16
K40	5,9 km	70 m	15	4,1 km	90 m	19	4,6 km	70 m	11
K45	5,3 km	60 m	12	3,9 km	80 m	13	4,4 km	60 m	12
<b>SKALA MAPY 1:7 500</b>									
K50	4,3 km	55 m	12	3,5 km	85 m	13	3,8 km	60 m	11
K55	4,0 km	50 m	13	3,3 km	80 m	12	3,5 km	60 m	10
K60	3,6 km	45 m	10	3,2 km	65 m	12	3,3 km	50 m	10
K65	3,2 km	45 m	11	2,8 km	60 m	10	3,1 km	50 m	9
<b>SKALA MAPY 1:10 000</b>									
M10N	2,3 km	40 m	9	2,2 km	35 m	8	2,4 km	30 m	6
M10	2,3 km	40 m	10	2,2 km	35 m	8	2,6 km	30 m	7
M12	3,2 km	50 m	11	2,8 km	60 m	8	2,8 km	40 m	9
M14	4,1 km	60 m	12	3,2 km	75 m	11	3,3 km	50 m	11
M16	7,2 km	80 m	17	4,8 km	100 m	17	5,1 km	80 m	14
M18	8,0 km	110 m	17	5,8 km	145 m	23	6,3 km	85 m	14
M20	9,5 km	140 m	20	6,3 km	140 m	25	7,5 km	90 m	16
M21E	11,8 km	160 m	25	7,8 km	150 m	27	9,1 km	130 m	22
M21S	8,1 km	90 m	16	5,6 km	120 m	20	6,3 km	100 m	17
M35	9,2 km	110 m	19	6,4 km	135 m	22	7,5 km	100 m	19
M40	8,2 km	90 m	19	5,7 km	125 m	22	6,4 km	90 m	16
M45	7,3 km	80 m	16	5,2 km	120 m	21	5,5 km	80 m	14
<b>SKALA MAPY 1:7 500</b>									
M50	6,2 km	70 m	14	4,4 km	105 m	16	5,1 km	70 m	14
M55	5,7 km	70 m	15	4,3 km	85 m	13	4,7 km	70 m	12
M60	4,8 km	65 m	12	4,1 km	80 m	13	4,4 km	70 m	12
M65	4,3 km	50 m	11	3,8 km	80 m	15	4,0 km	50 m	11
M70	3,7 km	50 m	11	3,5 km	60 m	11	3,6 km	50 m	11
<b>SKALA MAP 1:10 000</b>									
KRÓTKA	3,9 km	65 m	13	3,1 km	80 m	13	3,5 km	60 m	12
DŁUGA	6,7 km	80 m	15	5,0 km	115 m	21	5,7 km	75 m	12
Rodzinna	2,3 km	40 m	10	2,2 km	35 m	8	2,6 km	30 m	10

Trasy wymagające oznaczenia oszarfowane będą taśmami w kolorze - żółty fluorescencyjny

Długość tras „po szarfach” na poszczególnych etapach wynosić będzie dla kategorii:

K10N - od 3,5 km do 3,8 km

M10N - od 3,6 km do 3,8 km



Start godzina 14:00

Mapa "Policko I"

Skala 1: 10 000 e-2,5 m

skala map:

Od kategorii K50 i M50 wzwyż skala 1: 7 500

pozostałe kategorie skala 1: 10 000

format map:

Dla kategorii K21E, M18, M20, M21E, M21S oraz M35 format A3

pozostałe kategorie format A4

Na przebiegach, w kategoriach od K18 do K 45 i od M16 do M45 oraz na trasie długiej, będą punkty z wodą.

Trasy wymagające oznaczenia oszarfowane będą taśmami w kolorze - żółty fluorescencyjny

Limit czasu 180min

Dojście na start z Centrum Zawodów 2,0 km



Start godzina 10:00

Mapa "Borowy Młyn"  
Skala 1:10 000 e-2,5 m

skala map:  
Od kategorii K50 i M50 wzwyż skala 1: 7 500  
pozostałe kategorie skala 1: 10 000

format map:  
Wszystkie kategorie format A4

Trasy wymagające oznaczenia oszarfowane będą taśmami  
w kolorze - żółty fluorescencyjny

Limit czasu 120min

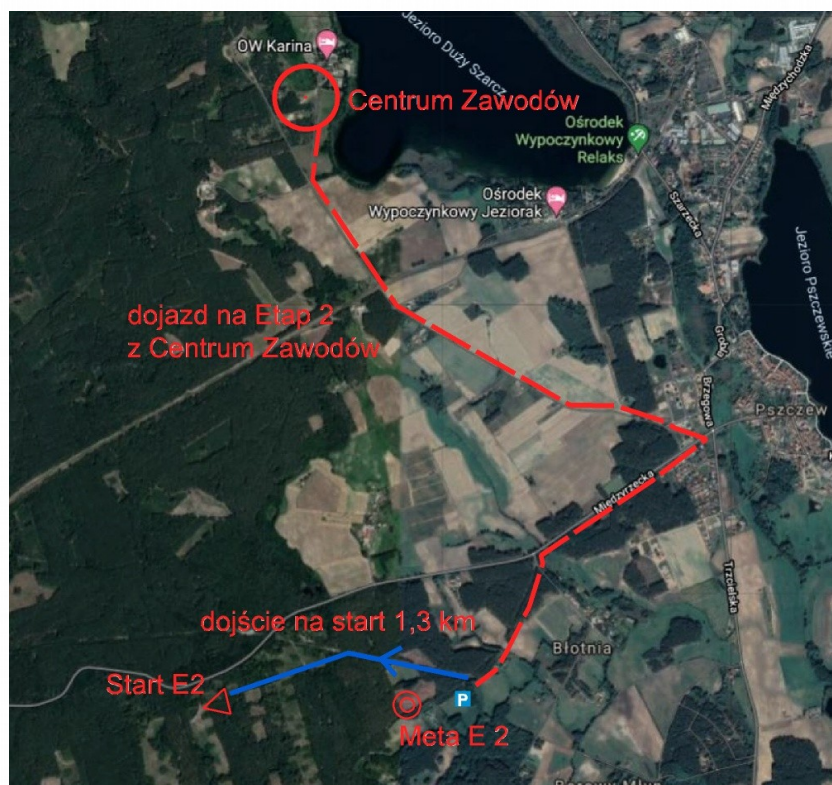
Dojazd z Centrum Zawodów do Etapu 2 - ok. 5 km

Współrzędne parkingu: **GPS 52.46531, 15.75622**

Dojście na start z parkingu 1,3 km

Dojście z mety do parkingu 0,4 km

Dojście na START oznaczone będzie taśmami w kolorze  
biało- czerwonym, na dojściu z mety do parkingu nie będzie szarf-  
parking będzie widoczny z miejsca mety.





Start godzina 17:00

Mapa "Pszczew"  
Skala 1: 4 000 e-1,25 m

Mapy format A4

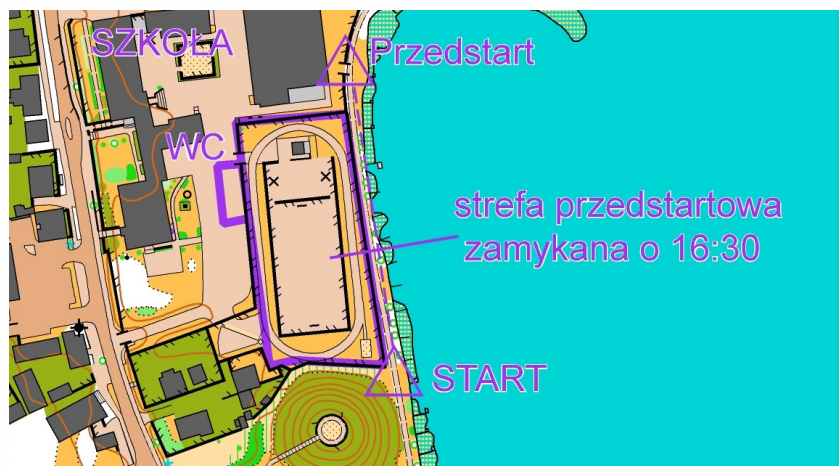
Limit czasu 60min



### PARAMETRY TRAS

GPP 2021	SPRINT	
Kategoria Category	Długość Length	Punkty Controls
	<b>SKALA MAPY 1: 4 000</b>	
Rodzinna	1,8 KM	15
K10-14	1,9 KM	16
K16-18	2,8 km	18
K20-35	3,2 km	20
K40-55	3,0 km	20
K60+	1,9 KM	16
M10-14	1,9 KM	16
M16-18	3,2 KM	20
M20-35	3,6 km	22
M40-55	3,3 km	20
M60+	1,9 KM	16

## SPRINT - ORGANIZACJA STARTU



## SPRINT - ORGANIZACJA METY



Po biegu zawodników obowiązuje zakaz opuszczania rynku do czasu zniesienia zakazu przez sędziego głównego zawodów.



Start godzina 10:00

Mapa "Policko II"

Skala 1:10 000 e-2,5 m

skala map:

Od kategorii K50 i M50 wzwyż skala 1: 7 500

pozostałe kategorie skala 1: 10 000

format map:

Wszystkie kategorie format A4

Trasy wymagające oznaczenia oszarfowane będą taśmami w kolorze - żółty fluorescencyjny

Limit czasu 150min

Dojście na start z Centrum Zawodów 0,5 km

Meta w Centrum Zawodów



## ZAKOŃCZENIE ZAWODÓW

Ceremonia zakończenia zawodów Grand Prix Polonia 2021 odbędzie się w biurze zawodów OW Karina 08.08.2021 o godz 14:00

Ceremonia zakończenia biegu sprinterskiego o Puchar Wójta Gminy Pszczew odbędzie się w parku przy plebanii 07.08.2021 o godz 20:00



## SYSTEM POTWIERDZANIA PK

Elektroniczny system SportIdent, stacje będą działały w trybie bezdotykowym.

## UWAGI

Opiekę medyczną w czasie trwania zawodów zapewnia organizator.

Zawodników obowiązują ważne badania lekarskie. Organizator jest ubezpieczony od odpowiedzialności cywilnej.

Organizator nie ponosi kosztów ubezpieczenia indywidualnego.

Zawody zorganizowane będą zgodnie z obowiązującymi zasadami i ograniczeniami Covid-19.